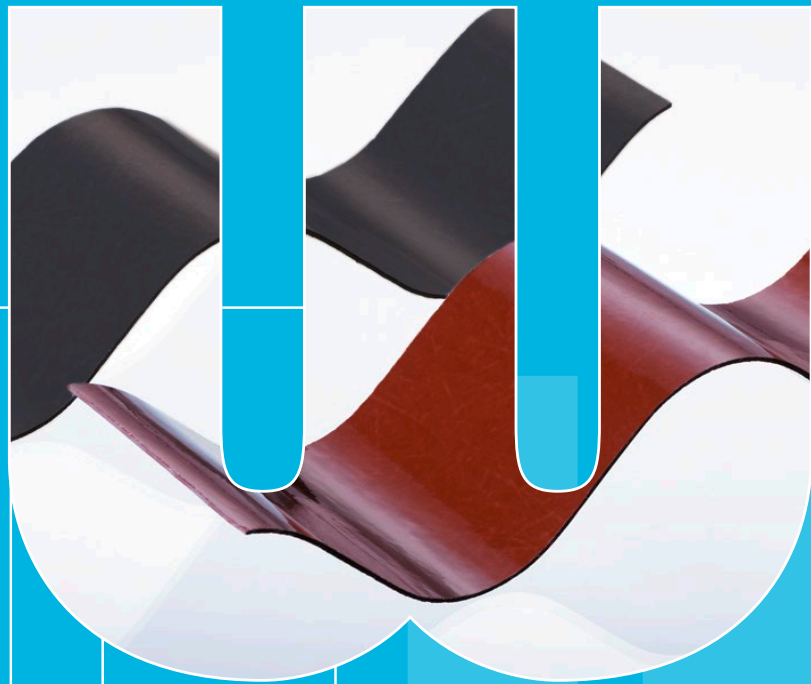




# WELL- UND TRAPEZPLATTEN

## DURACLAD® farbige GFK-Profilplatten

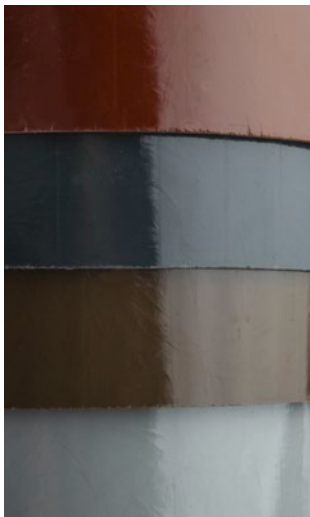


Stand Juni 2022 | Register 2.2

# DURACLAD® GFK-Profilplatten

## Robust und dekorativ.

DURACLAD® ist eine völlig lichtundurchlässig eingefärbte GFK-Profilplatte für Dach und Wand. Hochwertige Polyesterharze und Zusatzstoffe in Verbindung mit der Glasfaserverstärkung gewährleisten eine hohe Eigensteifigkeit des Produkts. Durch die spezielle Gel-Coat Oberflächenvergütung besitzen die Wellplatten einen hohen Witterungsschutz.



### Eigenschaften

- unverrottbar
- hagelsicher (kein Durchschlagen)
- temperaturbeständig von  $-40^{\circ}\text{C}$  bis  $+100^{\circ}\text{C}$
- weitgehend chemikalienbeständig
- problemloses Sägen und Bohren

### Anwendungen

- Dach- und Wandverkleidungen
- landwirtschaftliche Hallen, Lagerhallen
- Sanierung von Faserzementdächern
- Korrosionsindustrie
- Kühlturmverkleidungen

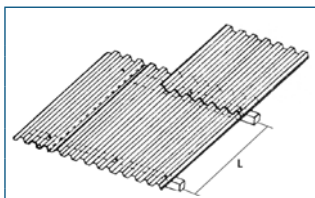
### Hinweise

DURACLAD®-Platten sind in vielen verschiedenen Profilen wie z. B. 183/40 und 207/35 erhältlich. Weitere Farbtöne (ähnlich RAL) und Materialdicken sind ab einer Mindestmenge von 500 m<sup>2</sup> lieferbar. Passende RENOLIT ONDEX-Lichtplatten finden Sie in unserer Broschüre Well- und Trapezplatten, ebenso wie geeignete Schrauben, Kalotten und weiteres Montagezubehör.

### STATISCHE ANGABEN

#### DURACLAD® GFK-Profilplatten

Für DURACLAD® GFK-Profilplatten sind bei statisch tragender Unterkonstruktion folgende Unterstützungsabstände in mm (siehe Zeichnung unten - Maß L) zu beachten:



#### Belastung 183 kg/m<sup>2</sup>

Profil	Maß L [mm]
177/51	1500
183/40	1500
207/35	1500

**DURACLAD® GFK-PROFILPLATTEN | Stärke ca. 2 mm** **Produktgruppe 2013DC**

WELLE 177/51 - TYP P6		Brandklassifizierung UNE-ISO 11925-2	Gewicht	Nutz- breite	Platten- breite	Länge					Preis*
						4000	5000	6000	7000	8000	
Farbe		kg/qm	[mm]	[mm]	[mm]	[mm]	[mm]	[mm]	[mm]	EUR/m²	
<b>Rot</b> ähnlich RAL 8012		E-s,d0	3,8	1062	1100	•	•	•	•	•	23,70
<b>Anthrazit</b> ähnlich RAL 7016		E-s,d0	3,8	1062	1100	•	•	•	•	•	23,70
<b>Terrabraun</b> ähnlich RAL 8028		E-s,d0	3,8	1062	1100	•	•	•	•	•	23,70
<b>Hellgrau</b> ähnlich RAL 7035		E-s,d0	3,8	1062	1100	•	•	•	•	•	23,70

E-s,d0 = normal entflammbar

Weitere Längen erhalten Sie auf Anfrage.

## Formteile und Zubehör

### GFK-FORMTEILE FÜR PROFIL 177/51

GFK-Formteile sind die ideale Ergänzung zu den DURACLAD®-Platten. Sie werden aus hochwertigen Polyesterharzen und Zusatzstoffen in Verbindung mit einer Glasfaserverstärkung in einem speziellen Verfahren gefertigt und passen zu allen DURACLAD®-Platten. Es kann dadurch zu leichten Unterschieden in Farbe und Oberfläche bei den Platten kommen, daher sollten für ein Bauprojekt sämtliche Platten aus einer Produktionscharge verwendet werden.

GFK-MAUERANSCHLUSS					
Abmessung [mm]		Stärke [mm]	Farbe		Preis*
		2,0	Rot	Anthrazit	45,50
1150 x 149			•	•	

GFK-TRAUFENFUSSSTÜCK					
Abmessung [mm]		Stärke [mm]	Farbe		Preis*
		2,0	Rot	Anthrazit	42,30
1150 x 214			•	•	

WELLFIRST ZWEITEILIG						
Abmessung [mm]		Stärke [mm]	Ausführung			Preis*
		2,0	Set mit 2 Teilen			71,00
siehe Grafik			•	•	•	

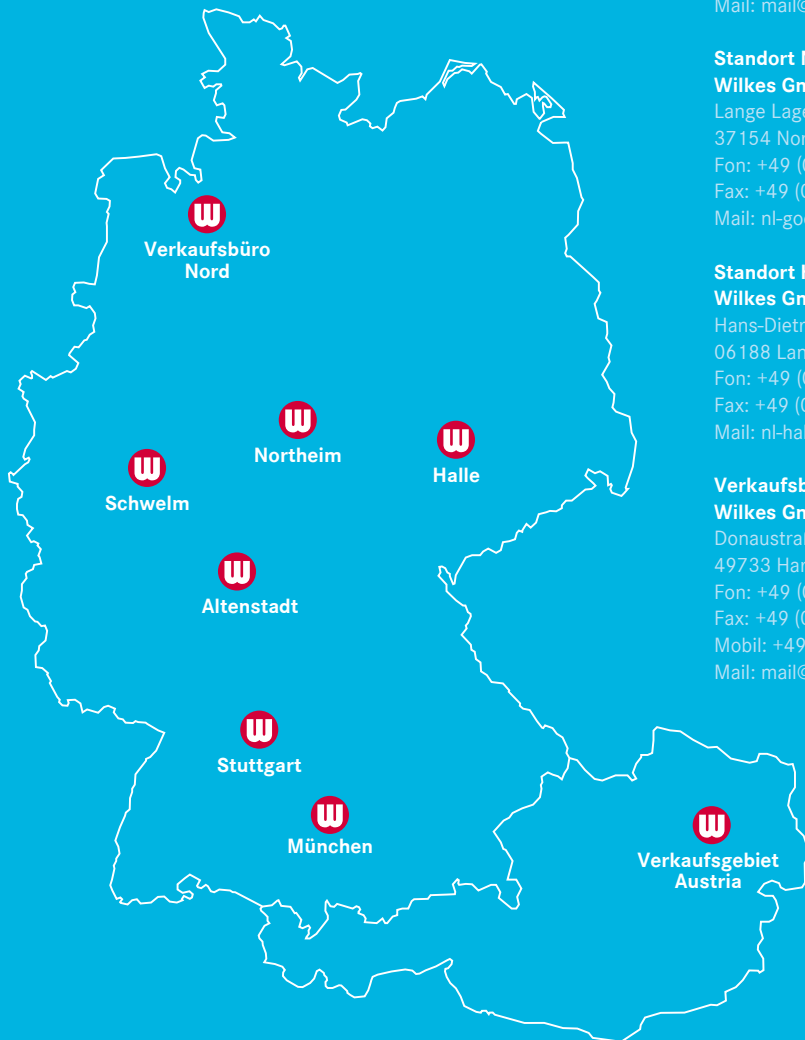
• in der Regel kurzfristig lieferbar

\* unverbindl. Preisempfehlung zzgl. MwSt.

SPEZIALBESCHICHTETE STAHLSCHRAUBE				
Ausführung **		Abmessung [mm]	VE	EUR/VE
		6,5 x 130	100 Stk.	90,00
verzinkt, mit Pilzdichtung für Holzunterkonstruktion bei GFK-Profilplatten Duraclad				

Weiteres Zubehör siehe Broschüre Well- und Trapezplatten. \*\* Gegen Aufpreis in RAL-Farben erhältlich.

# Standorte der Wilkes GmbH



## Zentrale Standort Schwelm Wilkes GmbH

Heidestraße 23-29  
58332 Schwelm  
Fon: +49 (0) 2336/9370-0  
Fax: +49 (0) 2336/9370-99  
Mail: mail@wilkes.de

## Standort Northeim Wilkes GmbH

Lange Lage 20  
37154 Northeim  
Fon: +49 (0) 5551/9924-0  
Fax: +49 (0) 5551/9924-24  
Mail: nl-goettingen@wilkes.de

## Standort Halle Wilkes GmbH

Hans-Dietrich-Genscher-Str. 8  
06188 Landsberg-Queis  
Fon: +49 (0) 34602/4367-0  
Fax: +49 (0) 34602/4367-17  
Mail: nl-halle@wilkes.de

## Verkaufsbüro Nord Wilkes GmbH

Donaustraße 12  
49733 Haren/Ems  
Fon: +49 (0) 2336/9370-0  
Fax: +49 (0) 2336/9370-99  
Mobil: +49 (0) 172/5343969  
Mail: mail@wilkes.de

## Standort Altenstadt Wilkes GmbH

Industriestraße 30  
63674 Altenstadt  
Fon: +49 (0) 6047/98720-0  
Fax: +49 (0) 6047/98720-25  
Mail: nl-rheinmain@wilkes.de

## Standort Stuttgart Wilkes GmbH

Inselstraße 9  
70327 Stuttgart  
Fon: +49 (0) 711/707100-0  
Fax: +49 (0) 711/707100-20  
Mail: nl-stuttgart@wilkes.de

## Standort München Wilkes Bavaria GmbH

Rohrbachstraße 30  
85259 Wiedenzhausen  
Fon: +49 (0) 8134/55780-0  
Fax: +49 (0) 8134/55780-29  
Mail: bavaria@wilkes.de

## Verkaufsgebiet Austria Wilkes Bavaria GmbH