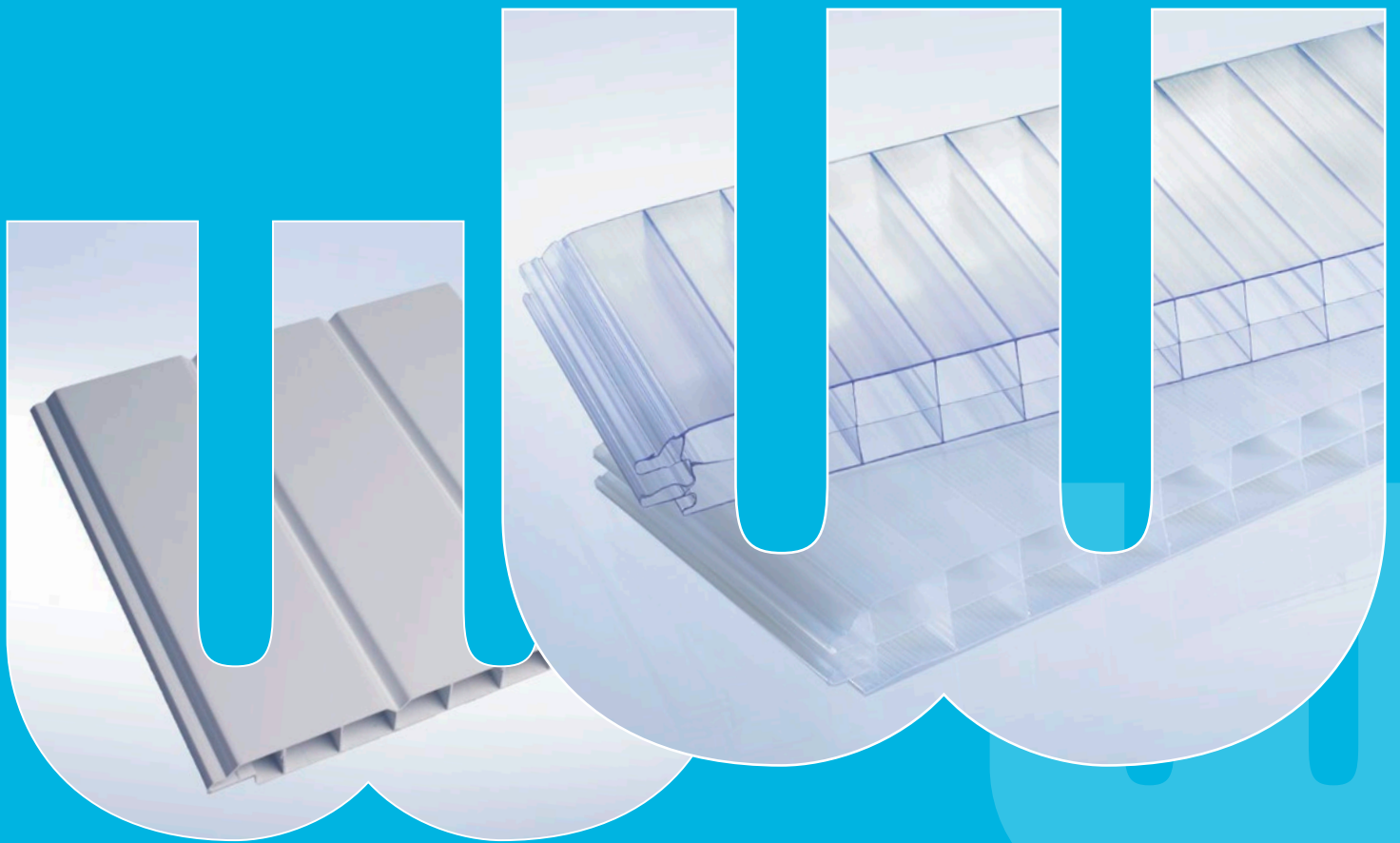


# HOHLKAMMERPANELEE WAND- UND DECKENPANELEE POLYCARBONAT PVC

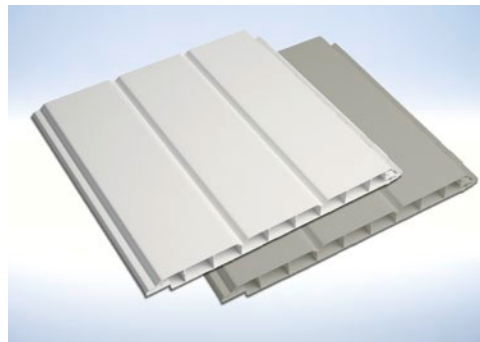


Stand März 2022 | Register 4.1

## Wand- und Deckenpaneele aus PVC

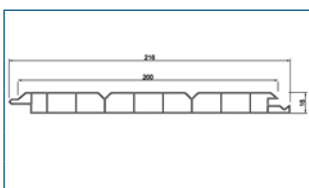
### Einfach werterhaltend.

Die reinweißen oder grauen Wand- und Deckenpaneele werden aus hochwertigem, erhöht schlagzähem Hart-PVC hergestellt. Sie sind daher besonders stabil und widerstandsfähig und eignen sich für eine Vielzahl von Anwendungen im Innen- und Außenbereich, so z. B. bei Giebel- und Attikaverkleidungen und auch in Feuchträumen. Aufgrund der vorperforierten Feder ist die Befestigung mit handelsüblichen Schraubnägeln oder Spax-Schrauben besonders einfach. Das komplette Verlegezubehör gewährleistet eine problemlose Verarbeitung und Montage.



#### WAND- UND DECKENPANEELE AUS PVC

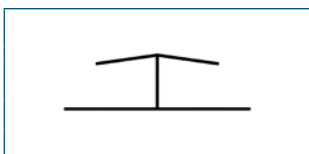
Produktgruppe 8012



#### Paneele 200-16

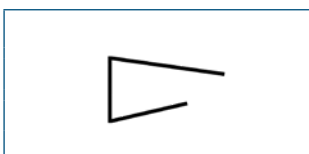
Farbe	Länge [mm]	Preis* [EUR/lfm]	Preis* [EUR/m²]
Weiß	4000 oder 6000	5,98	29,90
Grau	6000	6,30	31,50

Sonderlängen auf Anfrage, VE = 5 Stück



#### PVC H-Profil (Verbindungsprofil)

Farbe	Länge [mm]	Preis* [EUR/lfm]
Weiß	6000	3,70
Grau	6000	3,95



#### PVC U-Profil (Endprofil)

Farbe	Länge [mm]	Preis* [EUR/lfm]
Weiß	6000	3,20
Grau	6000	3,45



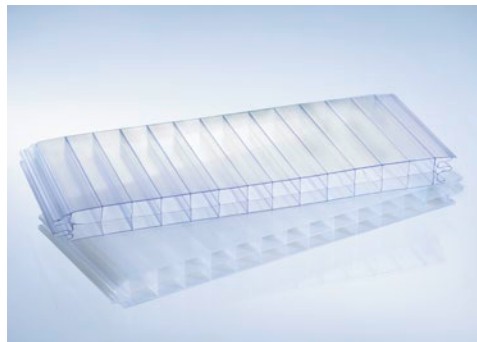
#### PVC Eckprofil

Farbe	Länge [mm]	Preis* [EUR/lfm]
Weiß	6000	3,35
Grau	6000	3,60

# Lichtpaneele aus Polycarbonat

## Die lichtvolle Alternative.

Lichtpaneele aus garantiert hagelfestem Polycarbonat sind mit „Longlife-Coextrusion“ auf der Außenseite (Wetterseite) ausgestattet. Sie verspröden und vergilben auch nach langjährigem Außeneinsatz nicht. Durch das Nut- und Federsystem sind sie einfach zu verlegen und können mit handelsüblichen Werkzeugen einfach be- und verarbeitet werden. Die Hohlkammerstruktur verleiht den Paneelen eine hohe Steifigkeit und sehr gute Wärmedämmung. Diese Eigenschaften und die hohe Lichtdurchlässigkeit machen besonders die kristallklaren Lichtpaneele zu echten Energiesparern.



### Ausführungen

- Die Lichtpaneele sind in Kristallklar, Opal, weiteren Farben und Varianten erhältlich, sowie auch das passende Zubehör. Bitte fragen Sie uns.
- Statische Angaben und die Montageanleitung finden Sie auf unserer Website.

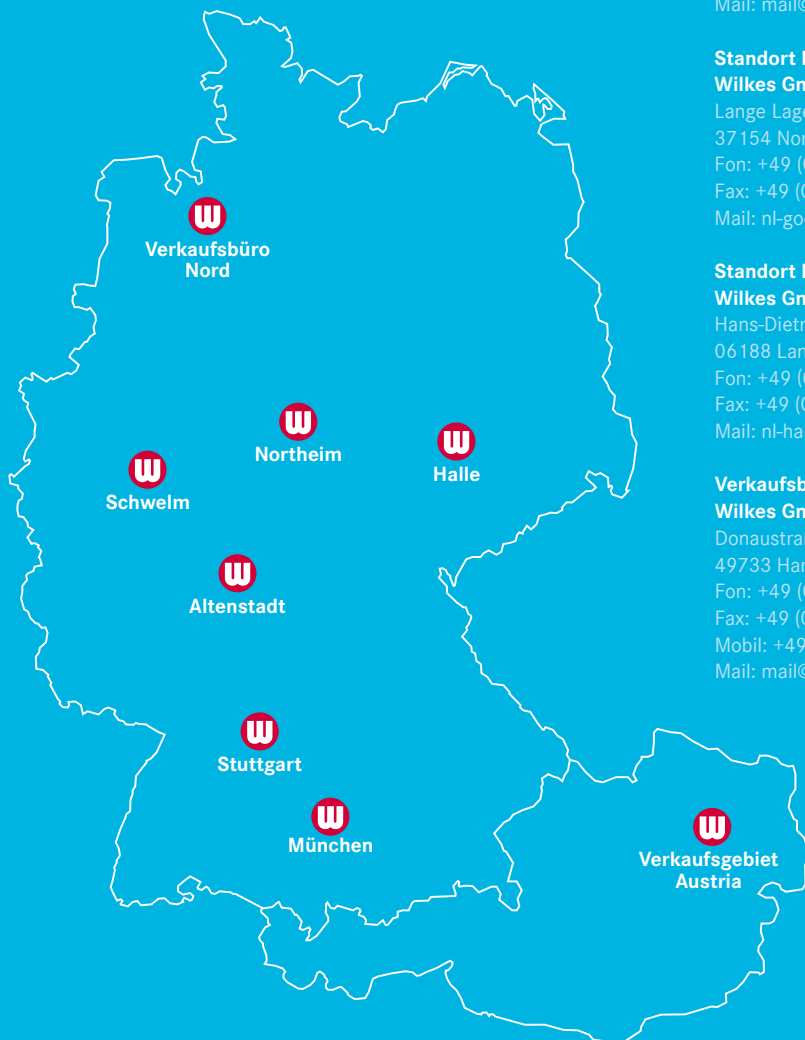
### Eigenschaften

- einfache Verlegung
- leichte Be- und Verarbeitung
- hohe Steifigkeit
- hohe Temperaturbeständigkeit
- hohe Bruch- und Schlagfestigkeit
- hohe Transparenz
- sehr gute Wärmedämmung
- kein Verspröden und Vergilben

### Anwendungen

- Sporthallenverglasungen
- Giebelverkleidungen
- Reithallenverglasungen
- Lichtbänder jeglicher Art
- Sheddächer
- Stallbau (PVC)
- Waschanlagen

# Standorte der Wilkes GmbH



## **Zentrale Standort Schwelm Wilkes GmbH**

Heidestraße 23-29  
58332 Schwelm  
Fon: +49 (0) 2336/9370-0  
Fax: +49 (0) 2336/9370-99  
Mail: mail@wilkes.de

## **Standort Altenstadt Wilkes GmbH**

Industriestraße 30  
63674 Altenstadt  
Fon: +49 (0) 6047/98720-0  
Fax: +49 (0) 6047/98720-25  
Mail: nl-rheinmain@wilkes.de

## **Standort Northeim Wilkes GmbH**

Lange Lage 20  
37154 Northeim  
Fon: +49 (0) 5551/9924-0  
Fax: +49 (0) 5551/9924-24  
Mail: nl-goettingen@wilkes.de

## **Standort Stuttgart Wilkes GmbH**

Inselstraße 9  
70327 Stuttgart  
Fon: +49 (0) 711/707100-0  
Fax: +49 (0) 711/707100-20  
Mail: nl-stuttgart@wilkes.de

## **Standort Halle Wilkes GmbH**

Hans-Dietrich-Genscher-Str. 8  
06188 Landsberg-Queis  
Fon: +49 (0) 34602/4367-0  
Fax: +49 (0) 34602/4367-17  
Mail: nl-halle@wilkes.de

## **Standort München Wilkes Bavaria GmbH**

Rohrbachstraße 30  
85259 Wiedenzhausen  
Fon: +49 (0) 8134/55780-0  
Fax: +49 (0) 8134/55780-29  
Mail: bavaria@wilkes.de

## **Verkaufsbüro Nord Wilkes GmbH**

Donaustraße 12  
49733 Haren/Ems  
Fon: +49 (0) 2336/9370-0  
Fax: +49 (0) 2336/9370-99  
Mobil: +49 (0) 172/5343969  
Mail: mail@wilkes.de

## **Verkaufsgebiet Austria Wilkes Bavaria GmbH**