

# HOHLKAMMERPANEELLE POLYCARBONAT PVC

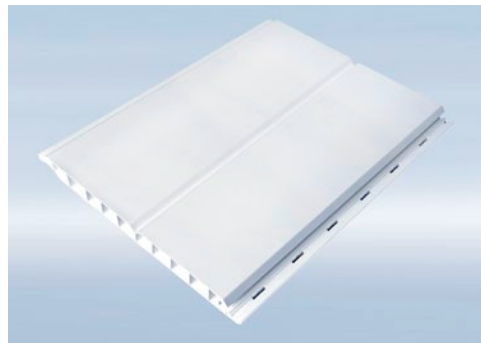


Stand Juli 2024 | Register 4.1

## Wand- und Deckenpaneele aus PVC

### Einfach werterhaltend.

Die weißen Wand- und Deckenpaneele werden aus hochwertigem, erhöht schlagzähem Hart-PVC hergestellt. Sie sind daher besonders stabil und widerstandsfähig und eignen sich für eine Vielzahl von Anwendungen im Innen- und Außenbereich, so z. B. für Giebel- und Attikaverkleidungen und auch in Feuchträumen. Praktische Stanzungen ermöglichen ein schnelles und sauberes Verschrauben der Profile, ohne dass diese dabei brechen. Das passende Verlegezubehör gewährleistet eine problemlose Verarbeitung und Montage.



#### Eigenschaften

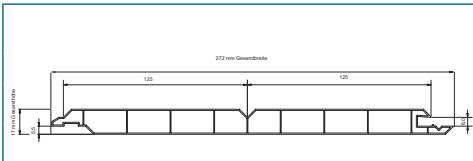
- enorme Stabilität und Schlagfestigkeit
- Langlebigkeit, Verrottungsfestigkeit
- leichte Be- und Verarbeitung
- einfache Verlegung mit Nut und Feder
- 100% recyclebar
- einfache Pflege, wartungsarm

#### Anwendungen

- Wand- und Deckenverkleidungen
- Giebel, Traufen, Gauben, Dachüberstände
- Außenwandverkleidungen
- Attikaverkleidungen
- Feuchtraumauskleidungen

WAND- UND DECKENPANEELE AUS PVC

Produktgruppe 80 12



Paneele 250-17 Zweibrett-Optik

Farbe	Länge [mm]	Preis* [EUR/lfm]	Preis* [EUR/m <sup>2</sup> ]
Weiß	4000 VE = 5 Stück	7,48	29,90

ZUBEHÖR FÜR WAND- UND DECKENPANEELE AUS PVC

Produktgruppe 80 12



PVC H-Profil (Verbindungsprofil)

Farbe	Länge [mm]	Preis* [EUR/lfm]
Weiß	6000	3,70



PVC U-Profil (Endprofil)

Farbe	Länge [mm]	Preis* [EUR/lfm]
Weiß	6000	3,20



PVC Eckprofil

Farbe	Länge [mm]	Preis* [EUR/lfm]
Weiß	6000	4,35

\*Unverbindliche Preisempfehlung zzgl. MwSt.

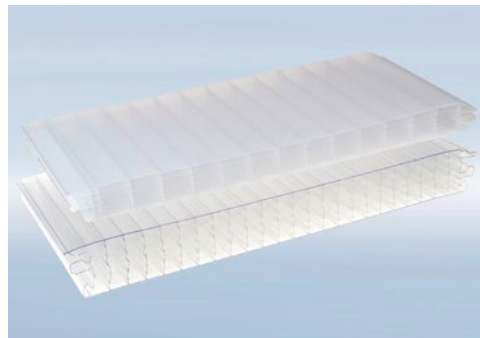
ZUBEHÖR FÜR WAND- UND DECKENPANEELE

Gern beraten wir Sie zu Ihrem Projekt individuell. Weiteres Zubehör wird objektweise ausgearbeitet und angeboten. Statische Angaben und Montageanleitungen für die Wand- und Deckenpaneele erhalten Sie auf Anfrage.

# Lichtpaneele aus Polycarbonat

## Die lichtvolle Alternative.

Transparente Lichtpaneele aus Polycarbonat sind durch das Nut- und Federsystem einfach zu verlegen und für sprossenlose Dach- und Wandlichtbänder an Gebäuden geeignet. Sie können mit handelsüblichen Werkzeugen einfach be- und verarbeitet werden. Mit der „Longlife“-Coextrusionschutzschicht auf der Außenseite (Wetterseite) verspröden und vergilben sie auch nach langjährigem Außeneinsatz nicht. Die Hohlkammerstruktur verleiht höchste Isoliereigenschaften und beste statische Lastwiderstände. Überraschende optische Effekte bieten beispielsweise klare Paneele in Kombination mit sichtbaren Unterwänden bei vorgehängten hinterlüfteten Fassaden (VHF).




### Eigenschaften

- einfache Verlegung
- leichte Be- und Verarbeitung
- hohe Steifigkeit
- hohe Temperaturbeständigkeit
- hohe Bruch- und Schlagfestigkeit
- hohe Transparenz
- sehr gute Wärmedämmung
- kein Verspröden und Vergilben

### Anwendungen

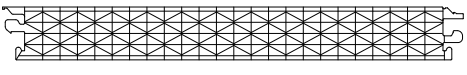
- sprossenlose Dach- u. Wandverkleidungen
- Sport- und Reithallenverglasungen
- Giebelverkleidungen
- Lichtbänder jeglicher Art
- Sheddächer
- Stallbau
- Waschanlagen

**LICHTPANEELE AUS POLYCARBONAT** **Produktgruppe 33 10**

<b>P 540-7 PC</b>		Lichtdurchlässigkeit	U-Wert (Wärmedurchgangs- koeffizient)	Gewicht	Schalldämmmaß nach DIN 52210	Brandklassifizierung EN 13501-1	Deckbreite	Länge
mit „Longlife-Coextrusion“								Fixmaß- fertigung
								
Stärke	Farbe**	[%]	W/m <sup>2</sup> K	kg/m <sup>2</sup>	ca. dB		[mm]	[mm]
<b>40 mm / 7-schalig</b>	<b>Kristall</b>	52	1,1	4,2	21	B-S1,d0	500	o
	<b>Opal</b>	40	1,1	4,2	21	B-S1,d0	500	o

ETA-21/0144\_10-2022 / CE-Kennzeichnung Nr. 001DoP2014-08 / \*\* weitere Farben möglich

o Auf Anfrage erhältlich.

<b>P 560-11 PC</b>		Lichtdurchlässigkeit	U-Wert (Wärmedurchgangs- koeffizient)	Gewicht	Schalldämmmaß nach DIN 52210	Brandklassifizierung EN 13501-1	Deckbreite	Länge
mit „Longlife-Coextrusion“								Fixmaß- fertigung
								
Stärke	Farbe**	[%]	W/m <sup>2</sup> K	kg/m <sup>2</sup>	ca. dB		[mm]	[mm]
<b>60 mm / 11-schalig</b>	<b>Kristall</b>	58	0,82	5,2	22	B-S1,d0	500	o
	<b>Opal</b>	20	0,82	5,2	22	B-S1,d0	500	o

ETA-21/0144\_10-2022 / CE-Kennzeichnung Nr. 001DoP2014-08 / \*\* weitere Farben möglich

o Auf Anfrage erhältlich.

**ZUBEHÖR FÜR LICHTPANEELE 40 mm / 60 mm**

Passendes Zubehör wie z. B. Alurahmenprofile, Dichtungen, Soganker uvm. wird objektweise ausgearbeitet und angeboten. Gern beraten wir Sie zu Ihrem Projekt individuell. Statische Angaben und Montageanleitungen für diese Lichtpaneele erhalten Sie auf Anfrage.

# Lichtpaneele aus Polycarbonat

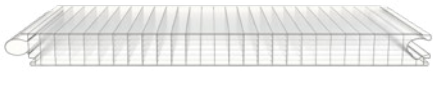
## Transparentes Bauen.

### LICHTPANEELE AUS POLYCARBONAT

Produktgruppe 3310

#### PC 2540-7

mit „Longlife-Coextrusion“



Lichtdurchlässigkeit	U-Wert (Wärmedurchgangskoeffizient - horizontal oder vertikal)	Gewicht	Schalldämmmaß nach DIN EN ISO 10140-2	Brandklassifizierung nach DIN EN 13501	Baubreite	Länge
						Fixmaßfertigung

Dicke	Farbe**	[%]	W/m <sup>2</sup> K	kg/m <sup>2</sup>	ca. dB		[mm]	[mm]
40 mm / 7-schalig	Kristall	55	1,1-1,2	4,3	22	B-s1,d0	500	o
	Opal	25	1,1-1,2	4,3	22	B-s1,d0	500	o

aBG Z-10.19-835 / CE-Kennzeichnung nach ETA 19/0452 / \*\* weitere Farben möglich

o Auf Anfrage erhältlich.

#### PC 2560-12

mit „Longlife-Coextrusion“



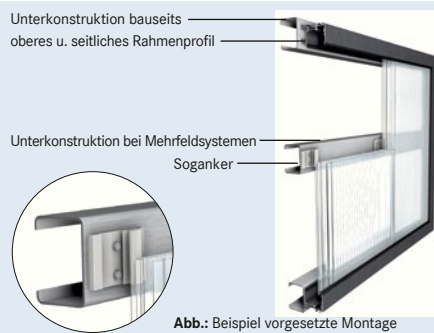
Lichtdurchlässigkeit	U-Wert (Wärmedurchgangskoeffizient - horizontal oder vertikal)	Gewicht	Schalldämmmaß nach DIN EN ISO 10140-2	Brandklassifizierung nach DIN EN 13501	Baubreite	Länge
						Fixmaßfertigung

Dicke	Farbe**	[%]	W/m <sup>2</sup> K	kg/m <sup>2</sup>	ca. dB		[mm]	[mm]
60 mm / 12-schalig	Kristall	42	0,71-0,77	5,8	22	B-s1,d0	500	o
	Opal	18	0,71-0,77	5,8	22	B-s1,d0	500	o

aBG Z-10.19-835 / CE-Kennzeichnung nach ETA 19/0452 / \*\* weitere Farben möglich

o Auf Anfrage erhältlich.

Der Ausdehnungsfaktor der PC-Paneele liegt bei 0,065 mm pro °C und m und ist somit 3x so hoch wie bei Aluminium. Bei 50°C Temperaturunterschied sind das 3 mm pro Meter.



### Eigenschaften

- coextrudierte UV-Schutzschicht außen
- hohe Temperaturbeständigkeit von -40° bis +115°C, formbeständig
- hohe Bruch- und Schlagfestigkeit
- hohe Steifigkeit
- sehr gute Wärmedämmung
- 10 Jahre Herstellergarantie auf Vergilbung, Alterung, Hagelschlag

### ZUBEHÖR FÜR LICHTPANEELE PC 2540-7 UND 2560-12

**Passendes Zubehör** wie z. B. Alurahmenprofile, Dichtungen, Soganker uvm. wird objektweise ausgearbeitet und angeboten. Gern beraten wir Sie zu Ihrem Projekt individuell. Statische Angaben und Montageanleitungen für diese Lichtpaneele erhalten Sie auf Anfrage.

# Allgemeine Lagerungs- und Verlegehinweise

## 1. Lagerung

Paneele aus Polycarbonat oder PVC auf ebenem Untergrund lagern und im Stapel nicht der direkten Sonneneinstrahlung aussetzen. Lichtpaneele mit heller, lichtundurchlässiger Plane oder Folie vor Staub, Feuchtigkeit und Sonne geschützt lagern.

## 2. Unterkonstruktion

Die Unterkonstruktion für Wand- und Deckenpaneele sollte verzugsfrei sein und evtl. Lacke und Lasuren müssen ausgedünstet sein. Unter Lichtpaneelen sollte der Untergrund hell sein, um starke Erhitzung bei Sonneneinstrahlung zu vermeiden.

## 3. Verlegerichtung

Lichtpaneele aus Polycarbonat werden immer mit den Kammern in Wasserlaufrichtung verlegt.

## 4. Längenausdehnung

Bei allen Paneelen sind die Längenausdehnungen laut Herstellerangaben zu beachten.

## 5. Verschluss der Kammern

### Untere Stirnseite (Traufenbereich)

Im Bedarfsfall kann ein atmungsaktives „Anti-dust“-Klebeband aufgebracht werden. Dies kann ggf. das Eindringen von Staub in die Kammern verhindern, jedoch in Einzelfällen zu erhöhter Kondenswasserbildung in den Kammern führen.

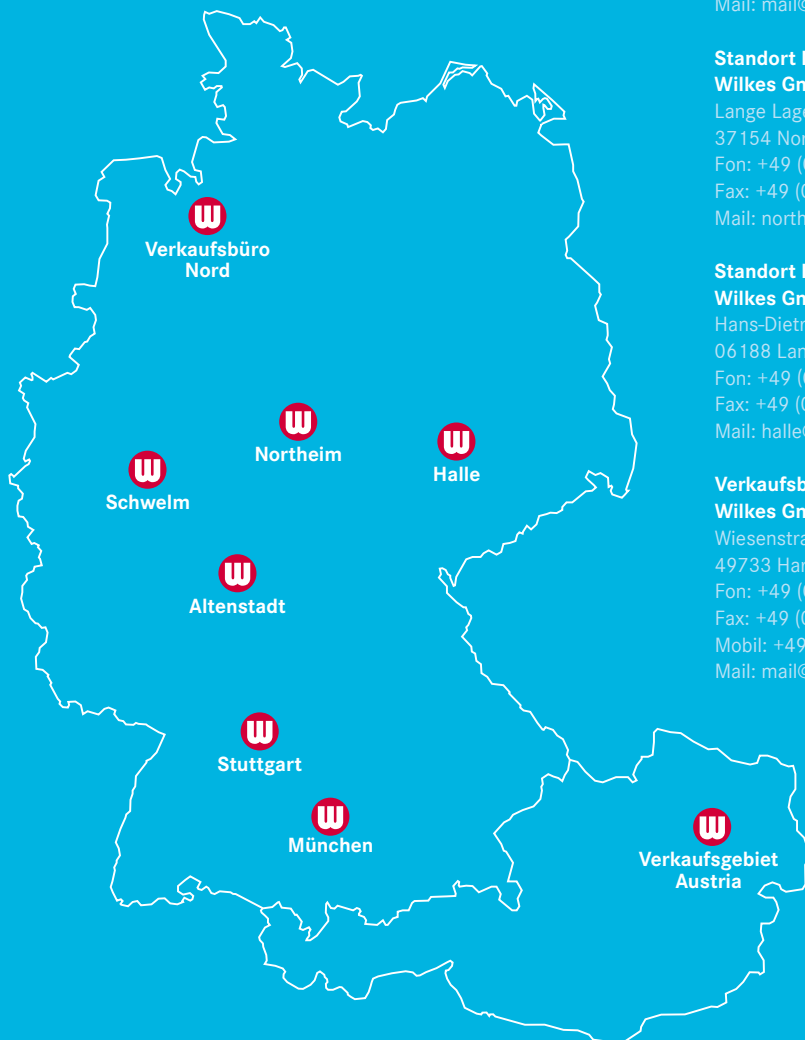
### Obere Stirnseite (Firstbereich)

Luftdicht mit Reinaluminiumklebeband verkleben. Bei verschmutzungsanfälliger Einsatz (z. B. Staub, Schweißdämpfe, hoher Insektenbefall von innen) empfehlen wir die offenen Kammern oben und unten durch ein Alu-Klebeband zu verschließen, was eventuell in Einzelfällen zu höherem Anteil temporären Kondenswassers in den Kammern führt.

## 6. Reinigung

Mit viel Wasser und einem weichem Lappen arbeiten. Niemals scheuernde Mittel verwenden!

# Standorte der Wilkes GmbH



## Zentrale Standort Schwelm Wilkes GmbH

Heidestraße 23-29  
58332 Schwelm  
Fon: +49 (0) 2336/9370-0  
Fax: +49 (0) 2336/9370-99  
Mail: mail@wilkes.de

## Standort Altenstadt Wilkes GmbH

Industriestraße 30  
63674 Altenstadt  
Fon: +49 (0) 6047/98720-0  
Fax: +49 (0) 6047/98720-25  
Mail: altenstadt@wilkes.de

## Standort Northeim Wilkes GmbH

Lange Lage 20  
37154 Northeim  
Fon: +49 (0) 5551/9924-0  
Fax: +49 (0) 5551/9924-24  
Mail: northeim@wilkes.de

## Standort Stuttgart Wilkes GmbH

Inselstraße 9  
70327 Stuttgart  
Fon: +49 (0) 711/707100-0  
Fax: +49 (0) 711/707100-20  
Mail: stuttgart@wilkes.de

## Standort Halle Wilkes GmbH

Hans-Dietrich-Genscher-Str. 8  
06188 Landsberg-Queis  
Fon: +49 (0) 34602/4367-0  
Fax: +49 (0) 34602/4367-17  
Mail: halle@wilkes.de

## Standort München Wilkes Bavaria GmbH

Rohrbachstraße 30  
85259 Wiedenzhausen  
Fon: +49 (0) 8134/55780-0  
Fax: +49 (0) 8134/55780-29  
Mail: bavaria@wilkes.de

## Verkaufsbüro Nord Wilkes GmbH

Wiesenstraße 5  
49733 Haren/Ems  
Fon: +49 (0) 2336/9370-0  
Fax: +49 (0) 2336/9370-99  
Mobil: +49 (0) 172/5343969  
Mail: mail@wilkes.de

## Verkaufsgebiet Austria Wilkes Bavaria GmbH